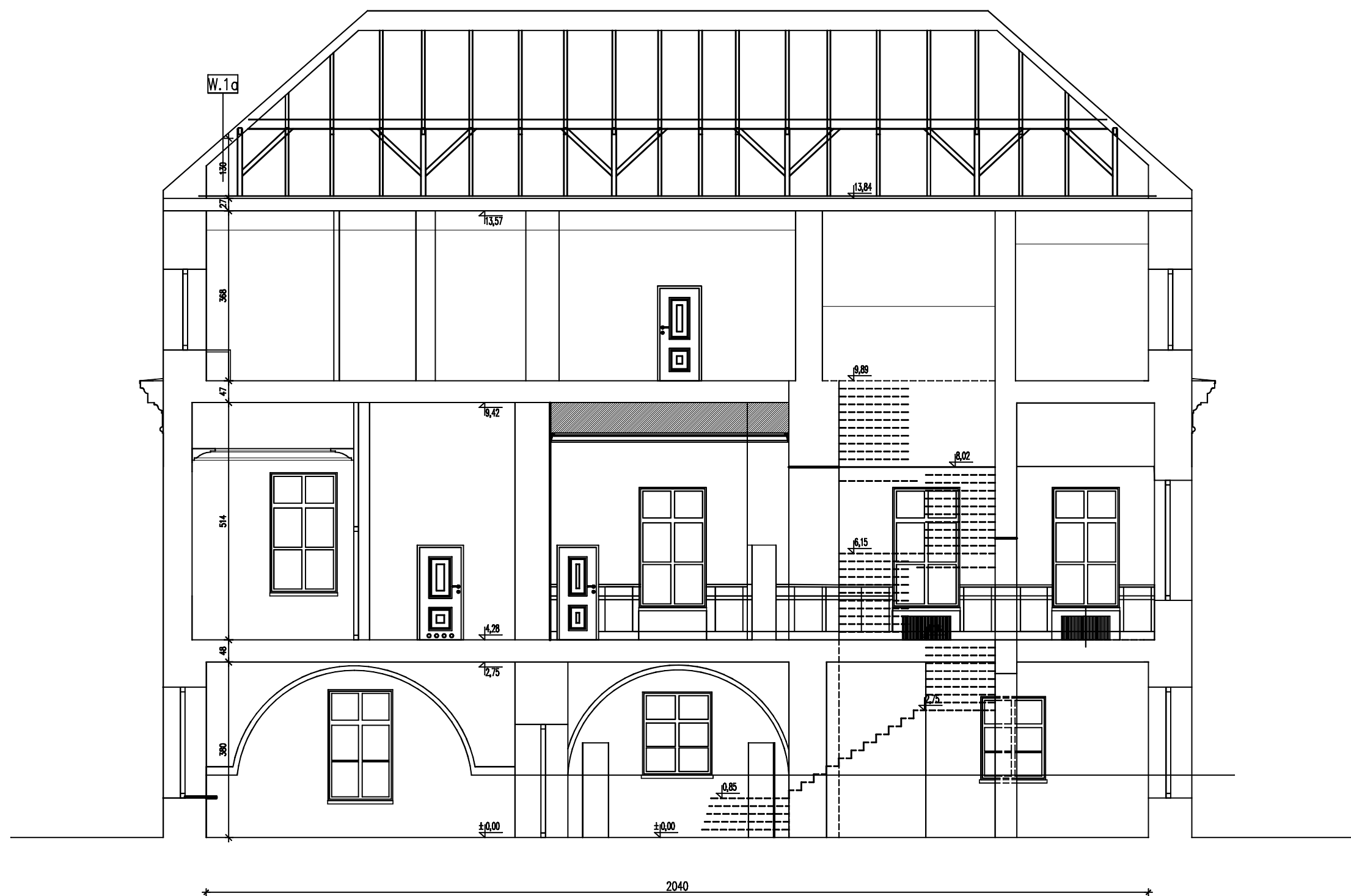


A-6



PRZEKRÓJ PODŁUŻNY 1:100

TEMAT:	ADAPTACJA ZABYTKOWEGO PAŁACU W CHRZĘSNEM NA CELE EDUKACYJNO - KULTURALNE	
INWESTOR:	POWIAT WOŁOMIŃSKI, UL. PRĄDZYŃSKIEGO 3	SKALA: 1:100
NAZWA RYSUNKU:	ARANŻACJA PAŁACU - PRZEKRÓJ PODŁUŻNY	NR RYS.: A-6
STADIUM:	PROJEKT WYPOSAŻENIA WNĘTRZ PAŁACU	
OPRACOWAŁA:	mgr EWA MOROZ HERNIKSEN	